

แผนพัฒนาการจัดเก็บภาษีโรงเรือนและที่ดิน ประจำปี ๒๕๕๖
องค์การบริหารส่วนตำบลด่านจาก อำเภอนนไทย จังหวัดนครราชสีมา

แยกปฏิบัติตามขั้นตอนของกิจกรรม

ก. ชั้นเตรียมการ

เจ้าหน้าที่ผู้รับผิดชอบ

เดือนกันยายน ๒๕๕๔

๑. ตรวจสอบและคัดเลือกรายชื่อผู้อยู่ในเกณฑ์เสียภาษี
ในปีงบประมาณ จาก ผ.ท.๔/ ผ.ท.๕ (บัญชีลูกหนี้ตามเกณฑ์ค้างรับ)

น.ส.ปฏิพร คร้วสูงเนิน นวช.การเงินฯ
น.ส.นฤมล วิไลเลิศ ผช.จนท.จัดเก็บ

เดือนตุลาคม ๒๕๕๔

๑. ออกสำรวจโรงเรือนในเขตตำบลด่านจาก พร้อมให้ความรู้
และชี้แจงเกี่ยวกับภาษีโรงเรือนและที่ดิน และแจกแผ่นพับคู่มือการชำระภาษี
ตาม โครงการสำรวจภาษีป้าย ภาษีโรงเรือนและที่ดิน ประจำปี ๒๕๕๕

น.ส.ปฏิพร คร้วสูงเนิน นวช.การเงินฯ
น.ส.นฤมล วิไลเลิศ ผช.จนท.จัดเก็บ
นายไพฑูรย์ เพี้ยจันทร์ นายช่างโยธา

๒. ถ่ายภาพโรงเรือน เพื่อเก็บเป็นข้อมูลประกอบการประเมินภาษีฯ

น.ส.ปฏิพร คร้วสูงเนิน นวช.การเงินฯ
น.ส.นฤมล วิไลเลิศ ผช.จนท.จัดเก็บ

๓. จัดเตรียมแบบพิมพ์ต่างๆ เช่น ภ.ร.ด.๒/ ภ.ร.ด.๘/ ภ.ร.ด.๙

น.ส.นฤมล วิไลเลิศ ผช.จนท.จัดเก็บ

๔. เตรียมใบเสร็จรับเงิน ภ.ร.ด.๑๒

น.ส.ปฏิพร คร้วสูงเนิน นวช.การเงินฯ

เดือนพฤศจิกายน ๒๕๕๔ - กุมภาพันธ์ ๒๕๕๕

๑. ประชาสัมพันธ์ขั้นตอนและวิธีการชำระภาษี

- ติดตั้งป้ายประชาสัมพันธ์การชำระภาษีในพื้นที่ตำบลด่านจาก
- ติดตั้งป้ายประชาสัมพันธ์ขั้นตอนการเสียภาษีภายในสำนักงาน
- แจกแผ่นพับคู่มือการชำระภาษี
- ออกพื้นที่เพื่อให้คำแนะนำและเชิญชวนให้มาชำระภาษี

นายประยูร ทรงสังข์ ลูกจ้างประจำ
น.ส.นฤมล วิไลเลิศ ผช.จนท.จัดเก็บ
น.ส.นฤมล วิไลเลิศ ผช.จนท.จัดเก็บ
น.ส.ปฏิพร คร้วสูงเนิน นวช.การเงินฯ

เดือนธันวาคม ๒๕๕๔

๑. จัดทำหนังสือแจ้งให้ผู้มีหน้าที่เสียภาษีทราบเพื่อยื่นแบบ
แสดงรายการทรัพย์สิน

น.ส.ปฏิพร คร้วสูงเนิน นวช.การเงินฯ

๒. ส่งหนังสือเวียนแจ้งให้ผู้เสียภาษีทราบล่วงหน้า

- นำส่งหนังสือแจ้งเตือนถึงบ้านผู้เสียภาษี
- นำส่งทางไปรษณีย์ถึงลงทะเบียนตอบรับและติดต่อกรแสดงบป
- แจกแผ่นพับคู่มือการเสียภาษีประเภทต่าง ๆ

สมาชิกสภา อบต. ,กำนัน,ผู้ใหญ่บ้าน
น.ส.นฤมล วิไลเลิศ ผช.จนท.จัดเก็บ
น.ส.นฤมล วิไลเลิศ ผช.จนท.จัดเก็บ

ข. ชั้นดำเนินการจัดเก็บ

เดือนมกราคม - กุมภาพันธ์ ๒๕๕๕

๑. รับยื่นแบบแสดงรายการทรัพย์สิน (ภ.ร.ด.๒) และตรวจสอบ
ความถูกต้อง

น.ส.ปฏิพร คร้วสูงเนิน นวช.การเงินฯ
น.ส.นฤมล วิไลเลิศ ผช.จนท.จัดเก็บ

เดือนมกราคม - เมษายน ๒๕๕๕

- | | | |
|--|------------------------|----------------|
| ๑. ประเมินค่ารายปี และกำหนดค่าภาษี | นางชนิษฐา แสงจันทร์ฉาย | ปลัด อบต. |
| ๒. มีหนังสือแจ้งผลการประเมินภาษี (ภ.ร.ด.๘) | น.ส.นฤมล วิไลเลิศ | ผช.จนท.จัดเก็บ |

กรณีปกติ

- | | | |
|--|---|---|
| - รับชำระภาษี (ชำระภาษีในพื้นที่ หรือชำระภาษีภายในกำหนดเวลา) | น.ส.จิราภา บุญแจ่ม
น.ส.ปฎิพร ครวีสูงเนิน
นางวิมลพันธ์ คำภาพันธ์
นางกรรณิการ์ เรือนใหม่
น.ส.สร้อยนันทน์ งวนสันเทียะ
น.ส.นฤมล วิไลเลิศ | หน.ส่วนการคลัง
นวช.การเงินฯ
จพง.การเงินฯ
จพง.การเงินฯ
จพง.พัสดุ
ผช.จนท.จัดเก็บ |
|--|---|---|

กรณีพิเศษ

เดือนกุมภาพันธ์ - เดือนกันยายน ๒๕๕๕

(๑) ชำระภาษีเกินเวลาที่กำหนด

(เกิน ๓๐ วัน นับแต่วันที่ได้รับแจ้งผลการประเมิน)

- | | | |
|--|---|---|
| - รับชำระภาษีและเงินเพิ่ม | น.ส.จิราภา บุญแจ่ม
น.ส.ปฎิพร ครวีสูงเนิน
นางวิมลพันธ์ คำภาพันธ์
นางกรรณิการ์ เรือนใหม่
น.ส.สร้อยนันทน์ งวนสันเทียะ
น.ส.นฤมล วิไลเลิศ | หน.ส่วนการคลัง
นวช.การเงินฯ
จพง.การเงินฯ
จพง.การเงินฯ
จพง.พัสดุ
ผช.จนท.จัดเก็บ |
| - ออกให้บริการรับชำระภาษีนอกเวลาราชการ | น.ส.ปฎิพร ครวีสูงเนิน
น.ส.นฤมล วิไลเลิศ | นวช.การเงินฯ
ผช.จนท.จัดเก็บ |

(๒) ผู้รับประเมินไม่พอใจในผลการประเมินภาษี

เดือนมกราคม - พฤษภาคม ๒๕๕๕

- | | | |
|---|------------------------|-----------|
| - รับคำร้องอุทธรณ์ขอให้ประเมินค่าภาษีใหม่ | นางชนิษฐา แสงจันทร์ฉาย | ปลัด อบต. |
|---|------------------------|-----------|

เดือนกุมภาพันธ์ - มิถุนายน ๒๕๕๕

- | | | |
|---|------------------------|-----------|
| - ออกหมายเรียกให้มาชี้แจงหรือออกตรวจสถานที่ | นางชนิษฐา แสงจันทร์ฉาย | ปลัด อบต. |
|---|------------------------|-----------|

เดือนมีนาคม - กรกฎาคม ๒๕๕๕

- | | | |
|------------------------|-----------------------------|--------------|
| - ชี้ขาดให้ชำระภาษี | นายสุรศักดิ์ กังวานรัตน์กุล | นายก อบต. |
| - แจ้งผลให้ผู้ร้องทราบ | น.ส.ปฎิพร ครวีสูงเนิน | นวช.การเงินฯ |

เดือนมีนาคม - กันยายน ๒๕๕๕

- | | | |
|---|---|---|
| - รับชำระภาษีและเงินเพิ่ม | น.ส.จิราภา บุญแจ่ม
น.ส.ปฎิพร ครวีสูงเนิน
นางวิมลพันธ์ คำภาพันธ์
นางกรรณิการ์ เรือนใหม่
น.ส.สร้อยนันทน์ งวนสันเทียะ
น.ส.นฤมล วิไลเลิศ | หน.ส่วนการคลัง
นวช.การเงินฯ
จพง.การเงินฯ
จพง.การเงินฯ
จพง.พัสดุ
ผช.จนท.จัดเก็บ |
| - ปฏิบัติตามคำสั่งศาล (กรณีนำคดีไปสู่ศาล) | นางชนิษฐา แสงจันทร์ฉาย | ปลัด อบต. |

ค. ขั้นประเมินผลและเร่งรัดการจัดเก็บ

๑. ไม่ยื่นแบบแสดงรายการทรัพย์สิน (ภ.ร.ด.๒) ภายในกำหนดเวลา

เดือนกุมภาพันธ์ ๒๕๕๕

- เมื่อใกล้จะสิ้นสุดเวลาที่ประกาศกำหนดให้ยื่นแบบ (ภ.ร.ด.๒) ให้มีหนังสือแจ้งเตือนผู้ที่ยังไม่ยื่นแบบ

น.ส.ปฏิพร ครีวสูงเนิน นวช.การเงินฯ

เดือนมีนาคม-พฤษภาคม ๒๕๕๕

- จัดทำแบบแสดงรายการทรัพย์สิน(ภ.ร.ด.๒) และยื่นแบบ ให้แก่ผู้ไม่มายื่นแบบ
- แจ้งความต่อพนักงานสอบสวนฝ่ายปกครอง (อำเภอ) เพื่อดำเนินคดีแก่ผู้ไม่ยื่นแบบ

น.ส.นฤมล วิไลเลิศ ผช.จนท.จัดเก็บ

นางชนิษฐา แสงจันทร์ฉาย ปลัดอบต.

เดือนเมษายน - กันยายน ๒๕๕๕

- รับชำระภาษี

น.ส.จิราภา บุญแจ่ม ทน.ส่วนการคลัง
น.ส.ปฏิพร ครีวสูงเนิน นวช.การเงินฯ
นางวิมลพันธ์ คำภาพันธ์ จพง.การเงินฯ
นางกรรณิการ์ เรือนใหม่ จพง.การเงินฯ
น.ส.สร้อยสนันท์ จนวนสันเทียะ จพง.พัสดุ
น.ส.นฤมล วิไลเลิศ ผช.จนท.จัดเก็บ

เดือนมีนาคม - กันยายน ๒๕๕๕

- ประสานกับอำเภอขอทราบผลคดีเป็นระยะๆ

นางชนิษฐา แสงจันทร์ฉาย ปลัดอบต.

หมายเหตุ ในปีต่อไปหากไม่ยื่นแบบอีก ให้ดำเนินการตาม ม. ๔๘ (ข)

๒. ยื่นแบบ ภ.ร.ด. ๒ แล้วแต่ไม่ยอมชำระภาษี

- มีหนังสือแจ้งเตือนผู้ที่ยังไม่ชำระภาษี
ครั้งที่ ๑ เดือนพฤษภาคม ๒๕๕๕
ครั้งที่ ๒ เดือนมิถุนายน ๒๕๕๕
ครั้งที่ ๓ เดือนกรกฎาคม ๒๕๕๕

น.ส.ปฏิพร ครีวสูงเนิน นวช.การเงินฯ

เดือนพฤษภาคม - กันยายน ๒๕๕๕

- รับชำระภาษีและเงินเพิ่ม

น.ส.จิราภา บุญแจ่ม ทน.ส่วนการคลัง
น.ส.ปฏิพร ครีวสูงเนิน นวช.การเงินฯ
นางวิมลพันธ์ คำภาพันธ์ จพง.การเงินฯ
นางกรรณิการ์ เรือนใหม่ จพง.การเงินฯ
น.ส.สร้อยสนันท์ จนวนสันเทียะ จพง.พัสดุ
น.ส.นฤมล วิไลเลิศ ผช.จนท.จัดเก็บ

เดือนตุลาคมเป็นต้นไป

- ดำเนินการบังคับจัดเก็บภาษี (ยึด आयัด และขายทอดตลาดทรัพย์สิน) กรณีหลีกเลี่ยงไม่ยอมชำระภาษี

นายสุรศักดิ์ กังวานรัตนกุล นายก อบต.

การกำหนดเป้าหมายการจัดเก็บภาษี (เพิ่มขึ้นจากปีที่ผ่านมา)

ลำดับที่	ประเภท	เป้าหมายเพิ่มขึ้น (ร้อยละ)	ปีภาษี ๒๕๕๔ (รับจริง)	ปีภาษี ๒๕๕๕ (ประมาณการ)	หมายเหตุ
๑	ภาษีโรงเรือนและที่ดิน	๕	๖๓,๕๙๖.๗๕	๖๖,๐๐๐.๐๐	
	รวม	๕	๖๓,๕๙๖.๗๕	๖๖,๐๐๐.๐๐	

(ลงชื่อ).....นฤมล วิไลเลิศ.....ผู้ร่างแผน
(นางสาวนฤมล วิไลเลิศ)
ผู้ช่วยเจ้าหน้าที่จัดเก็บรายได้

(ลงชื่อ).....ปฏิพร ครวัสูงเนิน.....ผู้จัดทำแผน
(นางสาวปฏิพร ครวัสูงเนิน)
นักวิชาการเงินและบัญชี รักษาการในตำแหน่ง
เจ้าพนักงานจัดเก็บรายได้

(ลงชื่อ).....จีราภา บุญแจ่ม.....ผู้เสนอแผน
(นางสาวจีราภา บุญแจ่ม)
หัวหน้าส่วนการคลัง

(ลงชื่อ).....ชนิษฐา แสงจันทร์ฉาย.....ผู้ตรวจสอบ
(นางชนิษฐา แสงจันทร์ฉาย)
ปลัดองค์การบริหารส่วนตำบลด่านจาก

(ลงชื่อ)นพรัตน์ ศรีบำรุง.....ผู้เห็นชอบแผน
(นายนพรัตน์ ศรีบำรุง)
รองนายกองค์การบริหารส่วนตำบลด่านจาก

(ลงชื่อ)सानิตย์ ดาวโคกสูง.....ผู้เห็นชอบแผน
(นายसानิตย์ ดาวโคกสูง)
รองนายกองค์การบริหารส่วนตำบลด่านจาก

(ลงชื่อ)สุรศักดิ์ กังวานรัตนกุล.....ผู้อนุมัติแผน
(นายสุรศักดิ์ กังวานรัตนกุล)
นายกองค์การบริหารส่วนตำบลด่านจาก

แผนพัฒนาการจัดเก็บภาษีป้าย ประจำปี ๒๕๕๖
องค์การบริหารส่วนตำบลด่านจาก อำเภอนนไทย จังหวัดนครราชสีมา

แยกปฏิบัติตามขั้นตอนของกิจกรรม

ก. ขั้นเตรียมการ

เจ้าหน้าที่รับผิดชอบ

เดือนกันยายน ๒๕๕๕

๑. ตรวจสอบและคัดลอกรายชื่อผู้อยู่ในเกณฑ์เสียภาษี
ในปีงบประมาณจาก ผ.ท.๔/ผ.ท.๕(บัญชีลูกหนี้ตามเกณฑ์ค้างรับ)

น.ส.ปฎิพร คร้าวสูงเนิน
น.ส.นฤมล วิไลเลิศ

นวช.การเงินฯ
ผช.จนท.จัดเก็บ

เดือนตุลาคม ๒๕๕๕

๑. ออกสำรวจป้ายในเขตตำบลด่านจาก พร้อมให้ความรู้
และชี้แจงเกี่ยวกับภาษีป้าย และแจกแผ่นพับคู่มือการเสียภาษี ตาม
โครงการสำรวจภาษีป้าย ภาษีโรงเรือนและที่ดิน ประจำปี ๒๕๕๕

น.ส.ปฎิพร คร้าวสูงเนิน
น.ส.นฤมล วิไลเลิศ
นายไพฑูรย์ เพ็ญจันทร์

นวช.การเงินฯ
ผช.จนท.จัดเก็บ
นายช่างโยธา

๒. ถ่ายภาพป้าย เพื่อเก็บเป็นข้อมูลประกอบการประเมินภาษีฯ

น.ส.ปฎิพร คร้าวสูงเนิน
น.ส.นฤมล วิไลเลิศ

นวช.การเงินฯ
ผช.จนท.จัดเก็บ

๓. จัดเตรียมแบบพิมพ์ต่างๆ เช่น ภ.ป.๑/ ภ.ป.๒ /ภ.ป.๔ ฯลฯ

น.ส.นฤมล วิไลเลิศ

ผช.จนท.จัดเก็บ

๔. เตรียมใบเสร็จรับเงิน ภ.ป.๗

น.ส.ปฎิพร คร้าวสูงเนิน

นวช.การเงินฯ

เดือนพฤศจิกายน ๒๕๕๕- กุมภาพันธ์ ๒๕๕๕

๑. ประชาสัมพันธ์ขั้นตอนและวิธีการเสียภาษี
- ติดตั้งป้ายประชาสัมพันธ์การชำระภาษีในพื้นที่ตำบลด่านจาก
 - ติดตั้งป้ายประชาสัมพันธ์ขั้นตอนการเสียภาษีภายในสำนักงาน
 - แจกแผ่นพับคู่มือการชำระภาษี
 - ออกพื้นที่เพื่อให้คำแนะนำและเชิญชวนให้มาชำระภาษี

นายประยูร ทรงสังข์
น.ส.นฤมล วิไลเลิศ
น.ส.นฤมล วิไลเลิศ
น.ส.ปฎิพร คร้าวสูงเนิน

ลูกจ้างประจำ
ผช.จนท.จัดเก็บ
ผช.จนท.จัดเก็บ
นวช.การเงินฯ

เดือนธันวาคม ๒๕๕๕

๑. จัดทำหนังสือแจ้งให้ผู้มีหน้าที่เสียภาษีทราบเพื่อยื่นแบบแสดง
รายการภาษีป้าย (ภ.ป.๑)

น.ส.ปฎิพร คร้าวสูงเนิน

นวช.การเงินฯ

๒. ส่งหนังสือเวียนแจ้งให้ผู้เสียภาษีทราบล่วงหน้า

- นำส่งหนังสือแจ้งเตือนถึงบ้านผู้เสียภาษี
- นำส่งทางไปรษณีย์ทั้งลงทะเบียนตอบรับและติดอากรแสตมป์
- แจกแผ่นพับคู่มือการเสียภาษีประเภทต่าง ๆ

สมาชิกสภา อบต. ,กำนัน,ผู้ใหญ่บ้าน
น.ส.นฤมล วิไลเลิศ
น.ส.นฤมล วิไลเลิศ

ผช.จนท.จัดเก็บ
ผช.จนท.จัดเก็บ

ข. ขั้นตอนดำเนินการจัดเก็บ

๑. กรณีป้ายก่อนเดือนมีนาคม

เดือนมกราคม - มีนาคม ๒๕๕๕

- รับแบบ ภ.ป.๑ และตรวจสอบความถูกต้อง

น.ส.ปฎิพร คร้าวสูงเนิน
น.ส.นฤมล วิไลเลิศ

นวช.การเงินฯ
ผช.จนท.จัดเก็บ

เดือนมกราคม - เมษายน ๒๕๕๕

- | | | |
|-----------------------------------|------------------------|----------------|
| - ประเมินขนาดป้ายและค่าภาษี | นางชนิษฐา แสงจันทร์ฉาย | ปลัดอบต. |
| - ส่งหนังสือแจ้งผลประเมิน (ภ.ป.๓) | น.ส.นฤมล วิไลเลิศ | ผช.จนท.จัดเก็บ |

๒. กรณีมีป้ายหลังเดือนมีนาคม

- | | | |
|--------------------------------------|--|--------------------------------|
| - รับแบบ ภ.ป.๑ และตรวจสอบความถูกต้อง | น.ส.ปฏิพร ครวีสูงเนิน
น.ส.นฤมล วิไลเลิศ | นวช.การเงินฯ
ผช.จนท.จัดเก็บ |
| - ประเมินขนาดป้ายและค่าภาษี | นางชนิษฐา แสงจันทร์ฉาย | ปลัดอบต. |
| - ส่งหนังสือแจ้งผลการประเมิน (ภ.ป.๓) | น.ส.นฤมล วิไลเลิศ | ผช.จนท.จัดเก็บ |

๓. การชำระค่าภาษี

กรณีปกติ (เดือนมกราคม - พฤษภาคม ๒๕๕๕)

- | | | |
|--|---|---|
| - รับชำระภาษี (ชำระในวันยื่นแบบหรือชำระภาษีภายในกำหนดเวลา) | น.ส.จิราภา บุญแจ่ม
น.ส.ปฏิพร ครวีสูงเนิน
นางวิมลพันธ์ คำภาพันธ์
นางกรรณิการ์ เรือนใหม่
น.ส.สร้อยสนันท์ จวนสันเทียะ
น.ส.นฤมล วิไลเลิศ | หน.ส่วนการคลัง
นวช.การเงินฯ
จพง.การเงินฯ
จพง.การเงินฯ
จพง.พัสดุ
ผช.จนท.จัดเก็บ |
|--|---|---|

กรณีพิเศษ (เดือนกุมภาพันธ์ - กันยายน ๒๕๕๕)

- | | | |
|--|---|---|
| (๑) ชำระภาษีเกินเวลาที่กำหนด (เกิน ๑๕ วัน นับแต่ที่ได้รับแจ้งผลการประเมิน) | | |
| - รับชำระภาษีและเงินเพิ่ม | น.ส.จิราภา บุญแจ่ม
น.ส.ปฏิพร ครวีสูงเนิน
นางวิมลพันธ์ คำภาพันธ์
นางกรรณิการ์ เรือนใหม่
น.ส.สร้อยสนันท์ จวนสันเทียะ
น.ส.นฤมล วิไลเลิศ | หน.ส่วนการคลัง
นวช.การเงินฯ
จพง.การเงินฯ
จพง.การเงินฯ
จพง.พัสดุ
ผช.จนท.จัดเก็บ |

(๒) ผู้ประเมินไม่พอใจในผลการประเมินภาษี

(เดือนกุมภาพันธ์ - พฤษภาคม ๒๕๕๕)

- | | | |
|--|------------------------|----------|
| ๑. รับคำร้องอุทธรณ์ขอให้ประเมินค่าภาษีใหม่ (แบบ ภ.ป ๔) | นางชนิษฐา แสงจันทร์ฉาย | ปลัดอบต. |
|--|------------------------|----------|

(เดือนกุมภาพันธ์ - มิถุนายน ๒๕๕๕)

- | | | |
|--|------------------------|-----------|
| ๒. ออกหมายเรียกให้มาชี้แจงหรือออกตรวจสถานที่ | นางชนิษฐา แสงจันทร์ฉาย | ปลัดอบต.(|
|--|------------------------|-----------|

เดือนมีนาคม - กรกฎาคม ๒๕๕๕)

- | | | |
|-----------------------------------|-----------------------------|--------------|
| ๓. ชี้ขาดให้ชำระภาษี | นายสุรศักดิ์ กังวานรัตน์กุล | นายก อบต. |
| แจ้งผลให้ผู้ร้องทราบ (แบบ ภ.ป. ๕) | น.ส.ปฏิพร ครวีสูงเนิน | นวช.การเงินฯ |

(เดือนมีนาคม - กันยายน ๒๕๕๕)

- | | | |
|---------------------------|---|---|
| ๔ รับชำระภาษีและเงินเพิ่ม | น.ส.จิราภา บุญแจ่ม
น.ส.ปฏิพร ครวีสูงเนิน
นางวิมลพันธ์ คำภาพันธ์
นางกรรณิการ์ เรือนใหม่
น.ส.สร้อยสนันท์ จวนสันเทียะ
น.ส.นฤมล วิไลเลิศ | หน.ส่วนการคลัง
นวช.การเงินฯ
จพง.การเงินฯ
จพง.การเงินฯ
จพง.พัสดุ
ผช.จนท.จัดเก็บ |
|---------------------------|---|---|

หมายเหตุ

(๕) ปฏิบัติตามคำสั่งศาล (กรณีนำคดีไปสู่ศาล)

กรณีป้ายหลังเดือนมีนาคม การยื่นแบบการประเมิน การชำระภาษีและการอุทธรณ์ ให้ปฏิบัติระหว่างเดือนเมษายน - ธันวาคม

ค. ชั้นประเมินผลและเร่งรัดการจัดเก็บ

๑. ยื่นแบบแสดงรายการทรัพย์สิน (ภ.ป.๑) ภายในกำหนดเวลา

(เดือนมีนาคม ๒๕๕๕)

- มีหนังสือแจ้งเตือนผู้ที่ยังไม่ยื่นแบบ (เมื่อใกล้จะสิ้นสุดเวลาที่ประกาศกำหนดให้ยื่นแบบ)
น.ส.ปฏิพร คร้วสูงเนิน นวช.การเงินฯ
น.ส.นฤมล วิไลเลิศ ผช.จนท.จัดเก็บ
- มีหนังสือแจ้งเตือนผู้ที่ยังไม่ยื่นแบบภายในกำหนดเวลา
น.ส.ปฏิพร คร้วสูงเนิน นวช.การเงินฯ
ครั้งที่ ๑ เมษายน ๒๕๕๕ น.ส.นฤมล วิไลเลิศ ผช.จนท.จัดเก็บ
- ครั้งที่ ๒ พฤษภาคม ๒๕๕๕

(เดือนเมษายน - กรกฎาคม ๒๕๕๕)

- แจ้งความต่อพนักงานสอบสวนฝ่ายปกครอง (อำเภอ) เพื่อดำเนินคดีแก่ผู้ไม่ยื่นแบบ
นางชนิษฐา แสงจันทร์ฉาย ปลัดอบต.

(เดือนเมษายน - กันยายน ๒๕๕๕)

- รับชำระภาษี และเงินเพิ่มตามมาตรา ๒๕
น.ส.จีราภา บุญแจ่ม หน.ส่วนการคลัง
น.ส.ปฏิพร คร้วสูงเนิน นวช.การเงินฯ
นางวิมลพันธ์ คำภาพันธ์ จพง.การเงินฯ
นางกรรณิการ์ เรือนใหม่ จพง.การเงินฯ
น.ส.สร้อยสนันท์ งามสันเทียะ จพง.พัสดุ
น.ส.นฤมล วิไลเลิศ ผช.จนท.จัดเก็บ

๒. ยื่นแบบ ภ.ป. ๑ แล้วแต่ไม่ยอมชำระภาษีภายในกำหนดเวลา

- มีหนังสือแจ้งเตือนผู้ที่ยังไม่ชำระภาษี
น.ส.ปฏิพร คร้วสูงเนิน นวช.การเงินฯ
ครั้งที่ ๑ พฤษภาคม ๒๕๕๕
- ครั้งที่ ๒ มิถุนายน ๒๕๕๕
- ครั้งที่ ๓ กรกฎาคม ๒๕๕๕

เดือนพฤษภาคม - กันยายน ๒๕๕๕

- รับชำระภาษีและเงินเพิ่ม
น.ส.จีราภา บุญแจ่ม หน.ส่วนการคลัง
น.ส.ปฏิพร คร้วสูงเนิน นวช.การเงินฯ
นางวิมลพันธ์ คำภาพันธ์ จพง.การเงินฯ
นางกรรณิการ์ เรือนใหม่ จพง.การเงินฯ
น.ส.สร้อยสนันท์ งามสันเทียะ จพง.พัสดุ
น.ส.นฤมล วิไลเลิศ ผช.จนท.จัดเก็บ

เดือนตุลาคม ๒๕๕๕ เป็นต้นไป

- ดำเนินการบังคับจัดเก็บภาษี (ยึด อาศัย และขายทอดตลาดทรัพย์สิน) กรณีหลีกเลี่ยงไม่ยอมชำระภาษี
นายก อบต.

การกำหนดเป้าหมายการจัดเก็บภาษี (เพิ่มขึ้นจากปีที่ผ่านมา)

ลำดับที่	ประเภท	เป้าหมายเพิ่มขึ้น (ร้อยละ)	ปีภาษี ๒๕๕๔ (รับจริง)	ปีภาษี ๒๕๕๕ (ประมาณการ)	หมายเหตุ
๑	ภาษีป้าย	๕	๑๑,๓๓๙.๐๐	๑๑,๙๐๐.๐๐	
	รวม	๕	๑๑,๓๓๙.๐๐	๑๑,๙๐๐.๐๐	

(ลงชื่อ).....นฤมล วิไลเลิศ.....ผู้ร่างแผน
(นางสาวนฤมล วิไลเลิศ)
ผู้ช่วยเจ้าหน้าที่จัดเก็บรายได้

(ลงชื่อ).....ปฏิพร ครวัสูงเนิน.....ผู้จัดทำแผน
(นางสาวปฏิพร ครวัสูงเนิน)
นักวิชาการเงินและบัญชี รักษาการในตำแหน่ง
เจ้าพนักงานจัดเก็บรายได้

(ลงชื่อ).....จีราภา บุญแจ่ม.....ผู้เสนอแผน
(นางสาวจีราภา บุญแจ่ม)
หัวหน้าส่วนการคลัง

(ลงชื่อ).....ชนิษฐา แสงจันทร์ฉาย.....ผู้ตรวจสอบ
(นางชนิษฐา แสงจันทร์ฉาย)
ปลัดองค์การบริหารส่วนตำบลด่านจาก

(ลงชื่อ)นพรัตน์ ศรีบำรุง.....ผู้เห็นชอบแผน
(นายนพรัตน์ ศรีบำรุง)
รองนายกองค์การบริหารส่วนตำบลด่านจาก

(ลงชื่อ)सानิตย์ ดาวโคกสูง.....ผู้เห็นชอบแผน
(นายसानิตย์ ดาวโคกสูง)
รองนายกองค์การบริหารส่วนตำบลด่านจาก

(ลงชื่อ)สุรศักดิ์ กังวานรัตนกุล.....ผู้อนุมัติแผน
(นายสุรศักดิ์ กังวานรัตนกุล)
นายกองค์การบริหารส่วนตำบลด่านจาก

แผนปฏิบัติการจัดเก็บภาษีบำรุงท้องที่ ประจำปี ๒๕๕๖
องค์การบริหารส่วนตำบลด่านจาก อำเภอโนนไทย จังหวัดนครราชสีมา

แยกปฏิบัติตามขั้นตอนของกิจกรรม

ก. ขั้นเตรียมการ

เดือนตุลาคม ๒๕๕๕

- | | | |
|--|-----------------------|--------------|
| ๑. <u>สำรวจและจัดเตรียมแบบพิมพ์ต่างๆ</u> | น.ส.ปฎิพร ครวัสูงเนิน | นวช.การเงินฯ |
|--|-----------------------|--------------|

เดือนพฤศจิกายน ๒๕๕๕ - กุมภาพันธ์ ๒๕๕๕

- | | | |
|---|-----------------------|----------------|
| ๑. ประชาสัมพันธ์ขั้นตอนและวิธีการเสียภาษี | | |
| - ติดตั้งป้ายประชาสัมพันธ์การชำระภาษีในพื้นที่ตำบลด่านจาก | นายประยูร ทรงสังข์ | ลูกจ้างประจำ |
| - ติดตั้งป้ายประชาสัมพันธ์ขั้นตอนการเสียภาษีภายในสำนักงาน | น.ส.นฤมล วิไลเลิศ | ผช.จนท.จัดเก็บ |
| - แจกแผ่นพับคู่มือการชำระภาษี | น.ส.นฤมล วิไลเลิศ | ผช.จนท.จัดเก็บ |
| - ออกพื้นที่เพื่อให้คำแนะนำและเชิญชวนให้มาชำระภาษี | น.ส.ปฎิพร ครวัสูงเนิน | นวช.การเงินฯ |

เดือนธันวาคม ๒๕๕๕

- | | | |
|--|-----------------------------------|----------------|
| ๑. จัดทำหนังสือแจ้งให้ผู้มีหน้าที่เสียภาษีทราบเพื่อยื่นแบบแสดงรายการภาษีบำรุงท้องที่ (ภ.บ.ท.๕) | น.ส.ปฎิพร ครวัสูงเนิน | นวช.การเงินฯ |
| ๒. ส่งหนังสือเวียนแจ้งให้ผู้เสียภาษีทราบล่วงหน้า | | |
| - นำส่งหนังสือแจ้งเตือนถึงบ้านผู้เสียภาษี | สมาชิกสภา อบต. ,กำนัน,ผู้ใหญ่บ้าน | |
| - นำส่งทางไปรษณีย์ทั้งลงทะเบียนตอบรับและติดอากรแสตมป์ | น.ส.นฤมล วิไลเลิศ | ผช.จนท.จัดเก็บ |
| - แจกแผ่นพับคู่มือการเสียภาษีประเภทต่าง ๆ | น.ส.นฤมล วิไลเลิศ | ผช.จนท.จัดเก็บ |

ข. ขั้นดำเนินการจัดเก็บ

เดือนธันวาคม ๒๕๕๕ - มกราคม ๒๕๕๕

- | | | |
|---|------------------------|----------------|
| ๑. <u>รับแบบแสดงรายการแจ้งประเมิน (ภ.บ.ท.๙) และตรวจสอบความถูกต้อง</u> | น.ส.นฤมล วิไลเลิศ | ผช.จนท.จัดเก็บ |
| ๒. <u>แจ้งการประเมินภาษีตามแบบ ภ.บ.ท.๑๐</u> | นางชนิษฐา แสงจันทร์ฉาย | ปลัดอบต. |

กรณีปกติ

เดือนมกราคม - เมษายน ๒๕๕๕

- | | | |
|--|---------------------------|----------------|
| - <u>รับชำระภาษี (ชำระในวันที่ยื่นแบบหรือชำระภาษีภายในกำหนดเวลา)</u> | น.ส.จีราภา บุญแจ่ม | หน.ส่วนการคลัง |
| | น.ส.ปฎิพร ครวัสูงเนิน | นวช.การเงินฯ |
| | นางวิมลพันธ์ คำภาพันธ์ | จพง.การเงินฯ |
| | นางกรรณิการ์ เรือนใหม่ | จพง.การเงินฯ |
| | น.ส.สรุสนันท์ จวนสันเทียะ | จพง.พัสดุ |
| | น.ส.นฤมล วิไลเลิศ | ผช.จนท.จัดเก็บ |

เดือนเมษายน - พฤษภาคม ๒๕๕๕

กรณีพิเศษ

- ผู้มีหน้าที่เสียภาษีได้รับการแจ้งการประเมินหลังเดือน มีนาคม
ให้ผู้มีหน้าที่ต้องเสียภาษีนำเงินมาชำระภายใน ๓๐ วัน
- น.ส.ปฏิพร ครวัสูงเนิน นวช.การเงินฯ
น.ส.นฤมล วิไลเลิศ ผช.จนท.จัดเก็บ

เดือนพฤษภาคม - มิถุนายน ๒๕๕๕

- การเลื่อนกำหนดเวลาชำระภาษีบำรุงท้องที่ ที่ไม่สามารถจัดเก็บ
ได้ทันภายในในเดือนเมษายน ตามที่กฎหมายกำหนดไว้
ให้ทำการเลื่อนกำหนดเวลารับชำระภาษี
- น.ส.ปฏิพร ครวัสูงเนิน นวช.การเงินฯ
น.ส.นฤมล วิไลเลิศ ผช.จนท.จัดเก็บ

ค. ชั้นประเมินผลและเร่งรัดการจัดเก็บ

เดือนพฤษภาคม ๒๕๕๕

- ตรวจสอบรายชื่อผู้ที่ยังไม่ชำระภาษีตามกำหนด
 - จัดทำหนังสือแจ้งเตือน(ภ.บ.ท.๑๔)ผู้ที่ยังไม่ยื่นแบบ และ
ผู้ที่ยังไม่ชำระภาษี
 - ครั้งที่ ๑ พฤษภาคม - มิถุนายน ๒๕๕๔
 - ครั้งที่ ๒ กรกฎาคม - สิงหาคม ๒๕๕๔
- น.ส.ปฏิพร ครวัสูงเนิน นวช.การเงินฯ
น.ส.นฤมล วิไลเลิศ ผช.จนท.จัดเก็บ
- น.ส.ปฏิพร ครวัสูงเนิน นวช.การเงินฯ

เดือนพฤษภาคม - ธันวาคม ๒๕๕๕

- รับแบบ รับชำระภาษีและเงินเพิ่ม
 - ขอขยายเวลาจัดเก็บภาษี (กรณีมีเหตุจำเป็น)
 - ขอรับภาษีคืน (กรณีเสียภาษีบำรุงท้องที่โดยไม่มีหน้าที่
เสียภาษี หรือเสียภาษีเกินกว่าที่ควรจะเสีย)
- น.ส.จิราภา บุญแจ่ม ทน.ส่วนการคลัง
น.ส.ปฏิพร ครวัสูงเนิน นวช.การเงินฯ
นางวิมลพันธ์ คำภาพันธ์ จพง.การเงินฯ
นางกรรณิการ์ เรือนใหม่ จพง.การเงินฯ
น.ส.สรุสนันท์ จวนสันเทียะ จพง.พัสดุ
น.ส.นฤมล วิไลเลิศ ผช.จนท.จัดเก็บ
- นางชนิษฐา แสงจันทร์ฉาย ปลัดอบต.
- น.ส.จิราภา บุญแจ่ม ทน.ส่วนการคลัง
น.ส.ปฏิพร ครวัสูงเนิน นวช.การเงินฯ

เดือนมิถุนายน - ธันวาคม ๒๕๕๕

- ๑.เรียกเจ้าของที่ดินมาให้ถ้อยคำ (กรณีที่ไม่ยอมชำระภาษีหลังจาก
ได้รับหนังสือเตือน
 - ๒.หากยังไม่ยอมชำระภาษีให้ดำเนินการยึด आयัด บัญชีหรือเอกสาร
ตามอำนาจหน้าที่
- นางชนิษฐา แสงจันทร์ฉาย ปลัดอบต.
- นายสุรศักดิ์ กังวานรัตนกุล นายกอบต.

การกำหนดเป้าหมายการจัดเก็บภาษี (เพิ่มขึ้นจากปีที่ผ่านมา)

ลำดับที่	ประเภท	เป้าหมายเพิ่มขึ้น (ร้อยละ)	ปีภาษี ๒๕๕๔ (รับจริง)	ปีภาษี ๒๕๕๕ (ประมาณการ)	หมายเหตุ
๑	ภาษีบำรุงท้องที่	๕	๖๕,๖๗๔.๘๘	๖๘,๙๖๐.๐๐	
	รวม	๕	๖๕,๖๗๔.๘๘	๖๘,๙๖๐.๐๐	

(ลงชื่อ).....นฤมล วิไลเลิศ.....ผู้ร่างแผน
(นางสาวนฤมล วิไลเลิศ)
ผู้ช่วยเจ้าหน้าที่จัดเก็บรายได้

(ลงชื่อ).....ปฏิพร ครวัสูงเนิน.....ผู้จัดทำแผน
(นางสาวปฏิพร ครวัสูงเนิน)
นักวิชาการเงินและบัญชี รักษาการในตำแหน่ง
เจ้าพนักงานจัดเก็บรายได้

(ลงชื่อ).....จิราภา บุญแจ่ม.....ผู้เสนอแผน
(นางสาวจิราภา บุญแจ่ม)
หัวหน้าส่วนการคลัง

(ลงชื่อ).....ชนิษฐา แสงจันทร์ฉาย.....ผู้ตรวจสอบ
(นางชนิษฐา แสงจันทร์ฉาย)
ปลัดองค์การบริหารส่วนตำบลด่านจาก

(ลงชื่อ)นพรัตน์ ศรีบำรุง.....ผู้เห็นชอบแผน
(นายนพรัตน์ ศรีบำรุง)
รองนายกองค์การบริหารส่วนตำบลด่านจาก

(ลงชื่อ)सानิตย์ ดาวโคกสูง.....ผู้เห็นชอบแผน
(นายसानิตย์ ดาวโคกสูง)
รองนายกองค์การบริหารส่วนตำบลด่านจาก

(ลงชื่อ)สุรศักดิ์ กังวานรัตนกุล.....ผู้อนุมัติแผน
(นายสุรศักดิ์ กังวานรัตนกุล)
นายกองค์การบริหารส่วนตำบลด่านจาก

สรุปแผนปฏิบัติการจัดเก็บภาษีตามหน้าที่รับผิดชอบ ประจำปี ๒๕๕๖
องค์การบริหารส่วนตำบลด่านจาก อำเภอโนนไทย จังหวัดนครราชสีมา

แยกปฏิบัติตามเจ้าหน้าที่ผู้รับผิดชอบ

เจ้าหน้าที่จัดเก็บรายได้/เจ้าหน้าที่ที่ได้รับมอบหมายด้านจัดเก็บรายได้

๑. สำรวจ เตรียมแบบพิมพ์ต่างๆ
๒. ตรวจสอบและจัดทำบัญชีผู้อยู่ในเกณฑ์เสียภาษีในปีงบประมาณหน้า
๓. ออกหนังสือแจ้งผู้เสียภาษีทราบล่วงหน้า
๔. รับแบบ (ลงทะเบียน)
๕. ตรวจสอบความถูกต้องของเอกสารขั้นต้น
๖. รับชำระค่าภาษี/ส่งเงินรายได้ประจำวัน

หมายเหตุ รับผิดชอบโดย นางสาวปฏิพร ครูสุวรรณ ตำแหน่ง นักวิชาการเงินและบัญชี และ
นางสาวนฤมล วิไลเลิศ ตำแหน่ง ผู้ช่วยเจ้าหน้าที่จัดเก็บรายได้

หัวหน้าฝ่ายงานพัฒนาและจัดเก็บรายได้

๑. ออกหนังสือเวียนแจ้งผู้เสียภาษีทราบล่วงหน้า
๒. ตรวจสอบความถูกต้องของแบบ ภ.ร.ด. ๒
๓. รับคำร้องอุทธรณ์ตามแบบ ภ.ร.ด. ๙ (ลงทะเบียนรับ)
๔. สำรวจผู้ไม่มายื่นแบบ ภ.ร.ด. ภายในกำหนด
๕. ประสานกับอำเภอขอทราบผลคดีทุกระยะ

หัวหน้าส่วนการคลัง

๑. ตรวจสอบความถูกต้องของรายการตามแบบ และเอกสารประกอบ
๒. แจ้งผลการประเมินตามแบบ (ลงทะเบียน)
๓. ออกตรวจสอบและติดตามผู้ค้างชำระภาษี
๔. แจ้งผลการชี้ขาดกรณีอุทธรณ์ภาษี

หมายเหตุ รับผิดชอบโดย นางสาวจิราภา บุญแจ่ม ตำแหน่ง หัวหน้าส่วนการคลัง

ปลัดองค์การบริหารส่วนตำบลด่านจาก

๑. ประชาสัมพันธ์เรื่องการเสียภาษี
๒. ตรวจสอบความถูกต้องของค่าภาษี
๓. ประเมินค่ารายปีตามหลักเกณฑ์ที่กำหนดโดยพิจารณาจากข้อเท็จจริงประกอบ
๔. ออกหนังสือแจ้งเตือนกรณีไม่ยื่นแบบภายในกำหนด
๕. ออกหนังสือเตือนผู้ไม่ชำระภาษีภายในกำหนด
๖. ตรวจสอบ ติดตามและประเมินผลการปฏิบัติตามผลการปฏิบัติงานของเจ้าหน้าที่ที่รับผิดชอบงานจัดเก็บรายได้

หมายเหตุ รับผิดชอบโดย นางชนิษฐา แสงจันทร์ฉาย ตำแหน่ง ปลัดองค์การบริหารส่วนตำบล

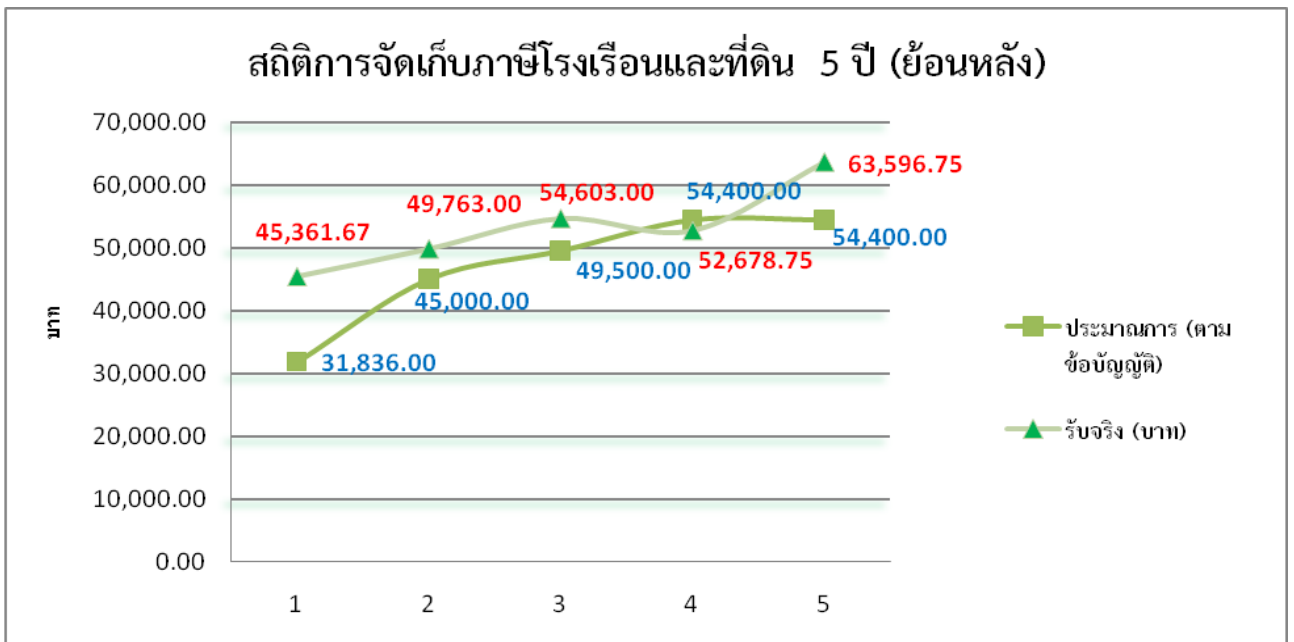
คณะกรรมการบริหาร อบต.

๑. พิจารณาคำร้องอุทธรณ์ภาษี (พิจารณาการประเมินใหม่)
๒. ลงมติชี้ขาดตามคำร้อง และแจ้งผลการชี้ขาดให้ผู้ร้องทราบ
๓. มอบอำนาจแจ้งความดำเนินคดีแก่ผู้ไม่มายื่นแบบ ภ.ร.ด. ๒ ภายในกำหนด
๔. มีคำสั่งยึด आयัด และขายทอดตลาดทรัพย์สิน

สถิติการจัดเก็บรายได้ออนหลัง 5 ปี

1. ภาษีโรงเรือนและที่ดิน

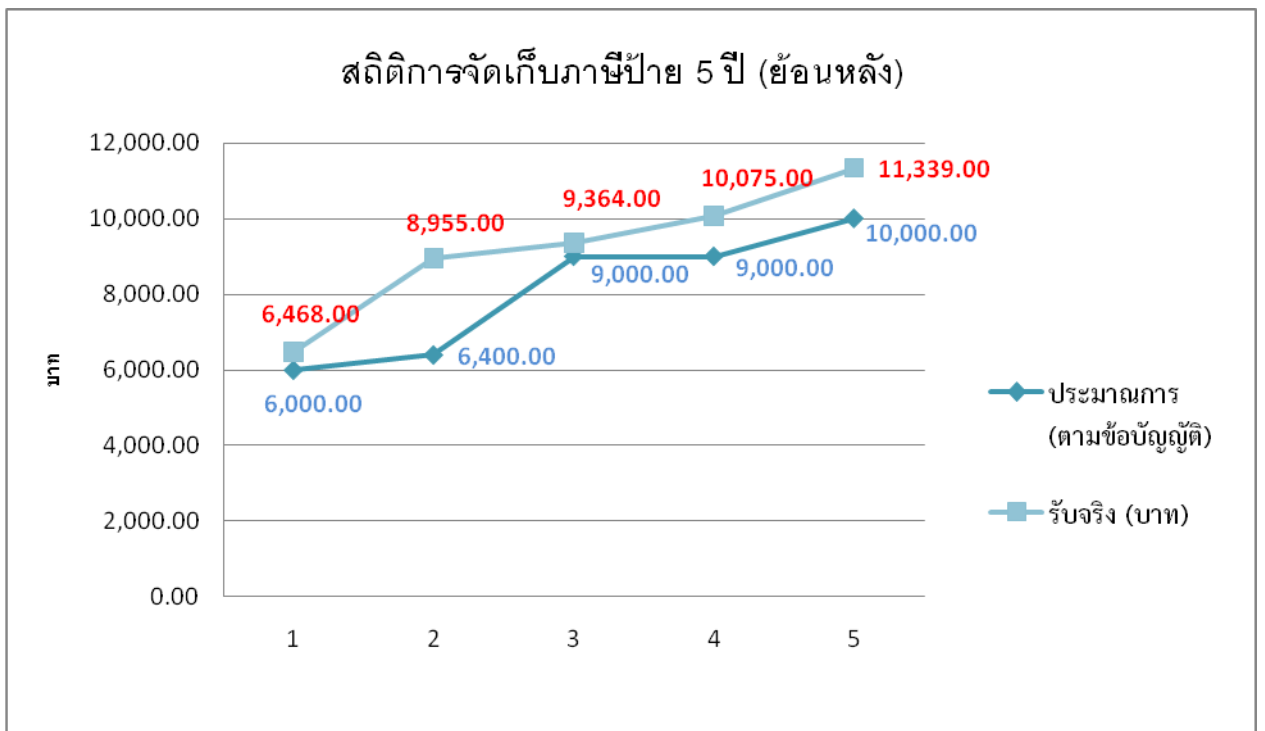
ลำดับที่	ประเภท	ปี	ประมาณการ (ตามข้อบัญญัติ)	รับจริง (บาท)
1.	ภาษีโรงเรือนและที่ดิน	2550	31,836.00	45,361.67
		2551	45,000.00	49,763.00
		2552	49,500.00	54,603.00
		2553	54,400.00	52,678.75
		2554	54,400.00	63,596.75



สถิติการจัดเก็บรายได้ย้อนหลัง 5 ปี

2. ภาษีป้าย

ลำดับที่	ประเภท	ปี	ประมาณการ (ตามข้อบัญญัติ)	รับจริง (บาท)
1.	ภาษีป้าย	2550	6,000.00	6,468.00
		2551	6,400.00	8,955.00
		2552	9,000.00	9,364.00
		2553	9,000.00	10,075.00
		2554	10,000.00	11,339.00



สถิติการจัดเก็บรายได้ออนหลัง 5 ปี

3. ภาษีบำรุงท้องที่

ลำดับที่	ประเภท	ปี	ประมาณการ (ตามข้อบัญญัติ)	รับจริง (บาท)
1.	ภาษีบำรุงท้องที่	2550	41,500.00	45,748.67
		2551	45,000.00	45,358.85
		2552	45,400.00	48,033.30
		2553	47,000.00	48,275.38
		2554	48,000.00	65,674.88

